

Inventaire des Zones Humides

Synthèse de l'inventaire phase 1

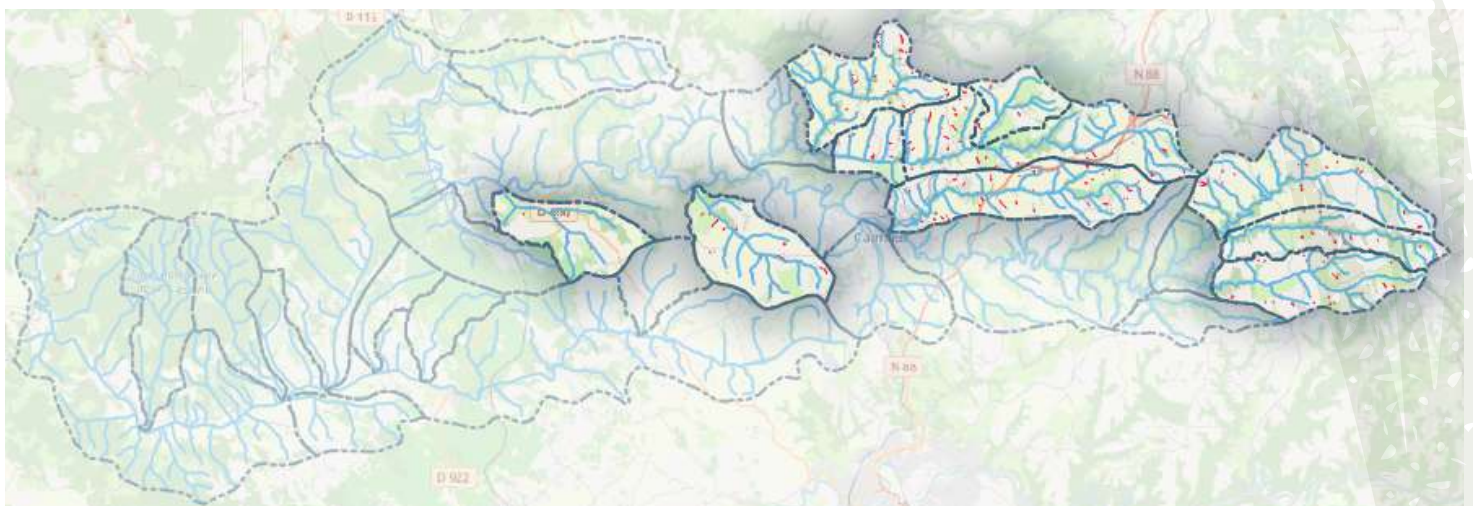
RAPPEL DU CONTEXTE

Dans le cadre de son contrat de rivière 2022-2026, une action de complément d'inventaires des Zones Humides est prévue. Il s'agit de l'action B1.2.

Les zones humides du bassin Cérou Vère ont été fortement impactées par les activités humaines. Or, elles possèdent des fonctionnalités indispensables et intrinsèques à la gestion des milieux aquatiques : régulation hydrologique, capacité auto-épuratoire, réservoir de biodiversité. L'importance de préserver ou de restaurer ces fonctionnalités est d'autant plus grande dans le contexte actuel de changement climatique.

Un inventaire des zones humides a été réalisé sur les bassins versants Cérou et Vère en 2013. 310 zones humides ont été inventoriées sur l'ensemble du bassin pour 248 ha. Cet inventaire permet d'avoir une base d'informations mais semble néanmoins incomplet et des données sont à ré-actualiser. C'est pourquoi, un complément d'inventaire s'impose, afin de pouvoir mener à bien les actions de préservation / restauration des zones humides prévues dans l'appel à projet. L'objectif est de pouvoir compléter et actualiser cet inventaire sur certains territoires.

En 2022/2023, l'inventaire a été réalisé sur certaines masses d'eau du territoire :

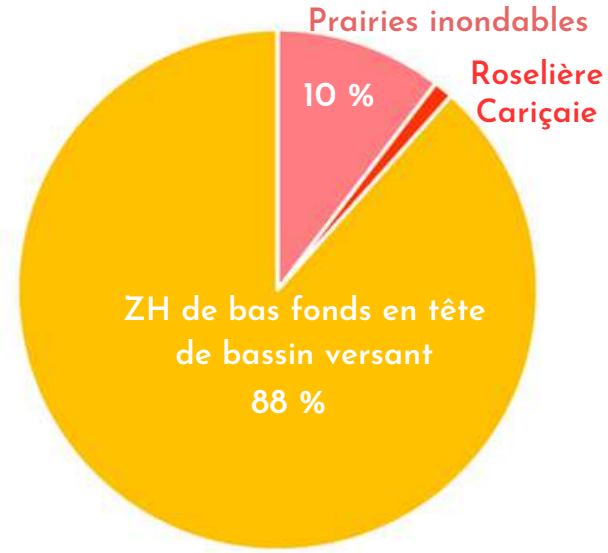


SYNTHESE GLOBALE DE L'INVENTAIRE - PHASE 1

451 zones humides

93.5 ha au total

surface moyenne **0.2 ha**

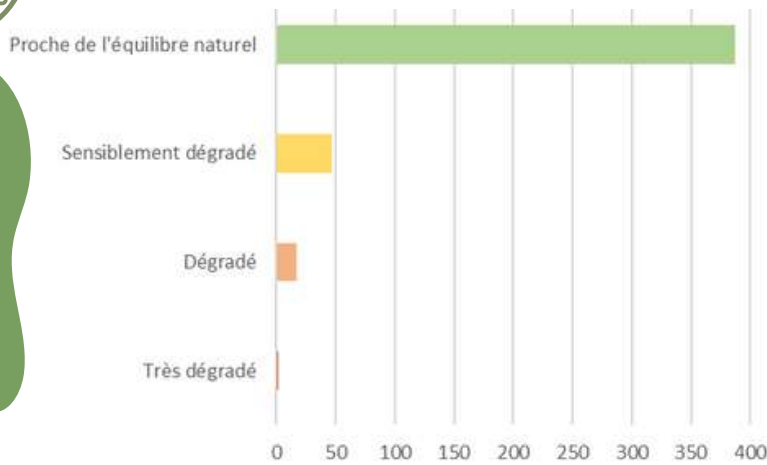


ETAT DES ZONES HUMIDES

des 451 zones humides recensées en 2023



ETAT
HYDROLOGIQUE



Principales atteintes ...



Assèchement
drainage



ETAT
BIOLOGIQUE

62% des zones humides recensées en 2023 sont **non dégradées**

31% des zones humides recensées en 2023 sont **partiellement dégradées**

7% des zones humides recensées en 2023 sont **dégradées à fortement dégradées**



Surpiétinement /
surpaturage
Fermeture milieu

CONCLUSION DE L'INVENTAIRE - PHASE 1

Le nombre de zones humides recensées sur ces bassins versants est bien plus important que lors du précédent inventaire (près de 50 % de plus) néanmoins la surface totale en zone humide est nettement inférieure à la surface de l'ancien inventaire. Ceci pose la question de la délimitation des zones humides lors de l'inventaire précédent ainsi que de la disparition possible d'une partie des zones humides depuis l'inventaire de 2013.

L'analyse des données permet de faire ressortir quelques constats :

- Les zones humides encore présentes aujourd'hui sont en grande majorité des petites ou très petites surfaces. Seulement 7 ZH ont une surface supérieure à 1ha
- L'état hydrologique est globalement proche de l'équilibre naturel (86%) et l'état de conservation biologique est également non dégradé pour la majorité (62%). Il existe donc un fort enjeu de préservation de ces zones humides en bon état
- Enfin, l'enjeu de restauration existe, en particulier sur l'état de conservation biologique (38%).
- Concernant les atteintes, la principale cause de dégradation (notamment de l'état de conservation biologique) est le surpiétinement ou le surpâturage, ce qui semble être en cohérence avec l'activité agricole de ces territoires, où l'élevage est encore présent. La fermeture ou l'enfrichement de certaines zones humides est également un des autres causes. Les actions à mettre en place dans ce cas là sont connues et sont déjà envisagées.
- Enfin, d'un point de vue du fonctionnement hydrologique, la présence de drains est la principale atteinte.

Les fiches détaillant les données de chaque masse d'eau sont détaillés ci après.



Inventaire des Zones Humides

Bassin Versant de la Zère

DONNEES DE L'INVENTAIRE

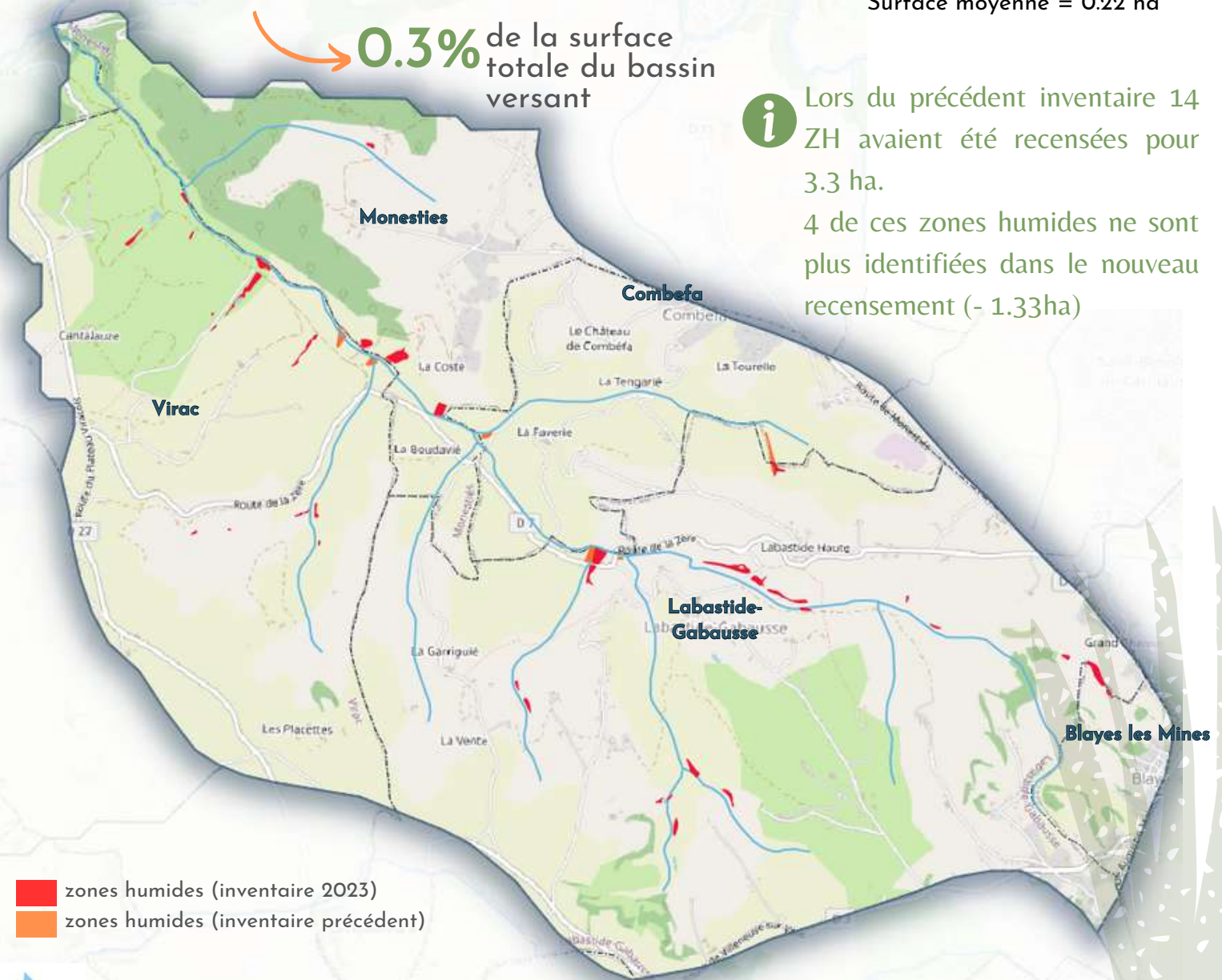
36 zones humides

8 ha au total

Surface mini = 0.024ha
Surface max = 0.64 ha
Surface moyenne = 0.22 ha

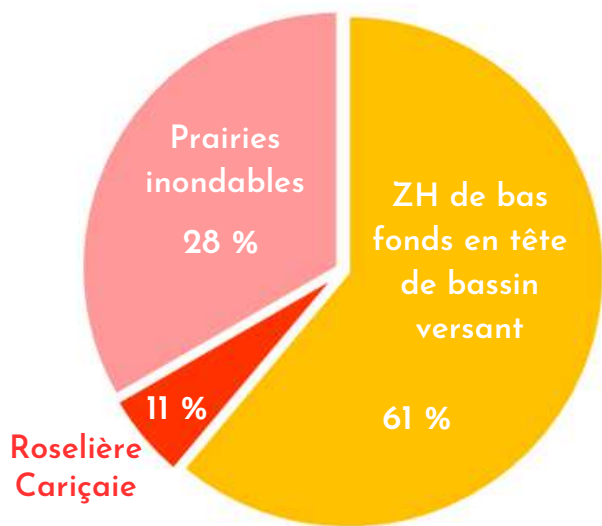
→ **0.3%** de la surface totale du bassin versant

i Lors du précédent inventaire 14 ZH avaient été recensées pour 3.3 ha.
4 de ces zones humides ne sont plus identifiées dans le nouveau recensement (- 1.33ha)



■ zones humides (inventaire 2023)
■ zones humides (inventaire précédent)

TYPLOGIES DES ZONES HUMIDES RECENSEES

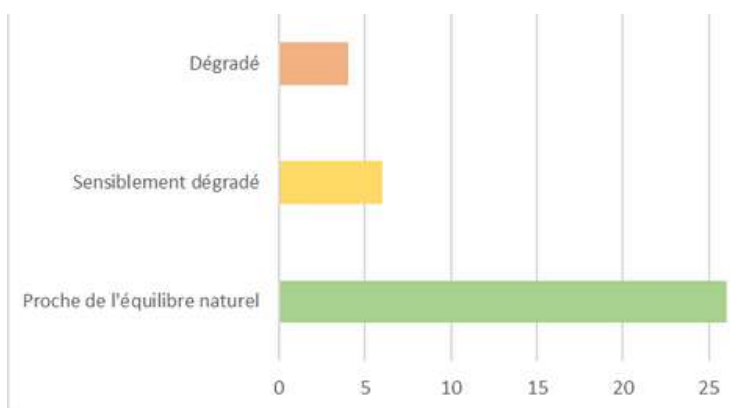


ETAT DES ZONES HUMIDES

des 36 zones humides recensées en 2023 sur le bassin versant de la Zère



ETAT
HYDROLOGIQUE



Principales atteintes ...



Assèchement /
drainage



ETAT
BIOLOGIQUE

61% des zones humides recensées en 2023 sur le bassin versant de la Zère sont **non dégradées**

39% des zones humides recensées en 2023 sur le bassin versant de la Zère sont **partiellement dégradées**



Surpiétinement /
surpâturage
Fermeture milieu

Inventaire des Zones Humides

Bassin Versant du Céroc

DONNEES DE L'INVENTAIRE

84 zones humides

15.6 ha au total

0.5% de la surface totale du bassin versant

Surface mini = 0.041ha
Surface max = 0.98 ha
Surface moyenne = 0.19 ha

i Lors du précédent inventaire 16 ZH avaient été recensées pour 7.9 ha.

Monesties



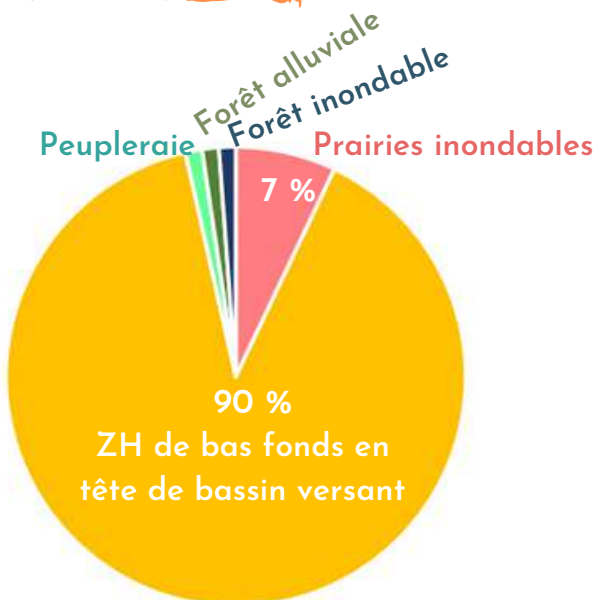
Virac

Saint-Jean de
Marcel

Blayes les Mines

■ zones humides (inventaire 2023)
■ zones humides (inventaire précédent)

TYPLOGIES DES ZONES HUMIDES RECENSEES

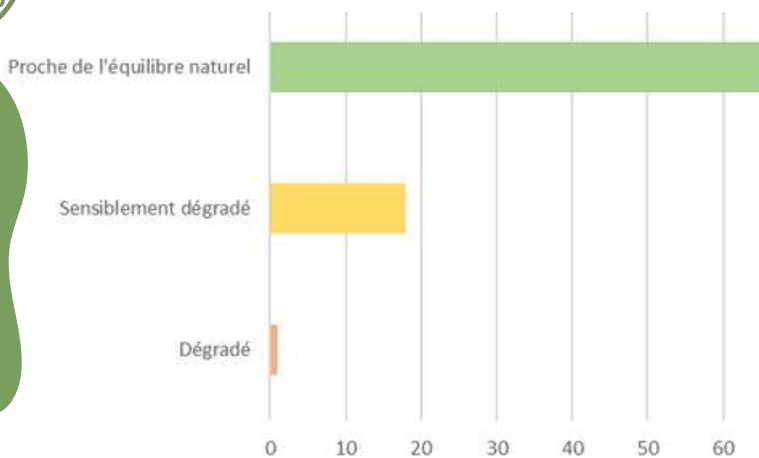


ETAT DES ZONES HUMIDES

des 84 zones humides recensées en 2023 sur le bassin versant du Céroc



ETAT
HYDROLOGIQUE



Principales atteintes ...

- Assèchement drainage (fossés, drains enterrés)
- Présence d'ornières
- Mise en culture - travaux du sol



ETAT
BIOLOGIQUE

56% des zones humides recensées en 2023 sur le bassin versant du Céroc sont **non dégradées**

32% des zones humides recensées en 2023 sur le bassin versant du Céroc sont **partiellement dégradées**

12% des zones humides recensées en 2023 sur le bassin versant du Céroc sont **fortement dégradées**

- Surpiétinement
- Fermeture milieu

- Présence espèces envahissantes (bambou)

Inventaire des Zones Humides

Bassin Versant du Cérét

DONNEES DE L'INVENTAIRE

110 zones humides



22.6 ha au total

→ **0.7%** de la surface totale du bassin versant

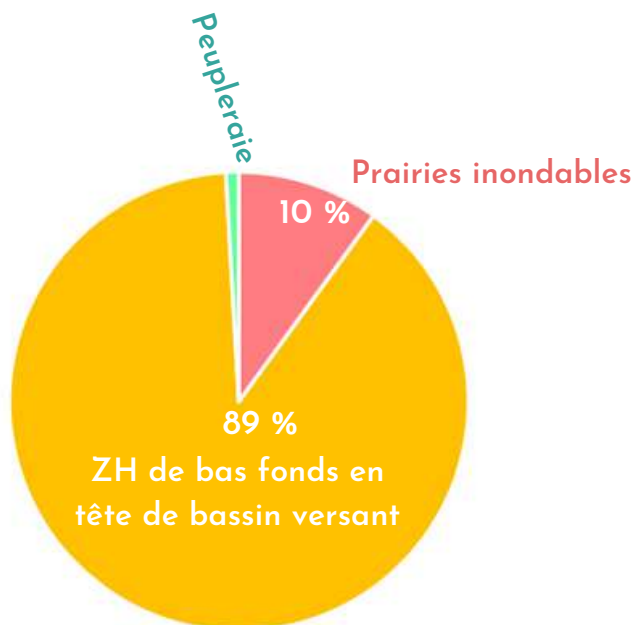
Surface mini = 0.0191ha
Surface max = 1.7 ha
Surface moyenne = 0.2 ha

i Lors du précédent inventaire 47 ZH avaient été recensées pour 26.5 ha.



 zones humides (inventaire 2023)
 zones humides (inventaire précédent)

TYOLOGIES DES ZONES HUMIDES RECENSEES

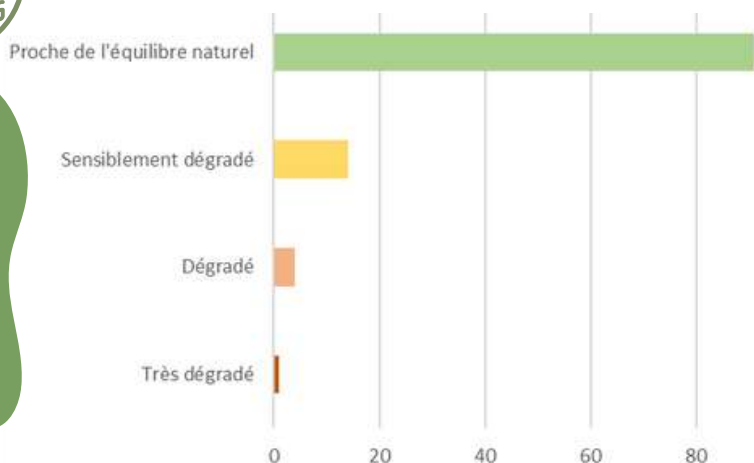


ETAT DES ZONES HUMIDES

des 110 zones humides recensées en 2023 sur le bassin versant du Céret



ETAT
HYDROLOGIQUE



Principales atteintes ...



Assèchement drainage
(fossés, drains enterrés)

Présence d'ornières



ETAT
BIOLOGIQUE

62% des zones humides recensées en 2023 sur le bassin versant du Céret sont **non dégradées**

26% des zones humides recensées en 2023 sur le bassin versant du Céret sont **partiellement dégradées**

12% des zones humides recensées en 2023 sur le bassin versant du Céret sont **fortement dégradées**



Surpiétinement
Fermeture milieu

Inventaire des Zones Humides

Bassin Versant du Ségrassiès

DONNEES DE L'INVENTAIRE

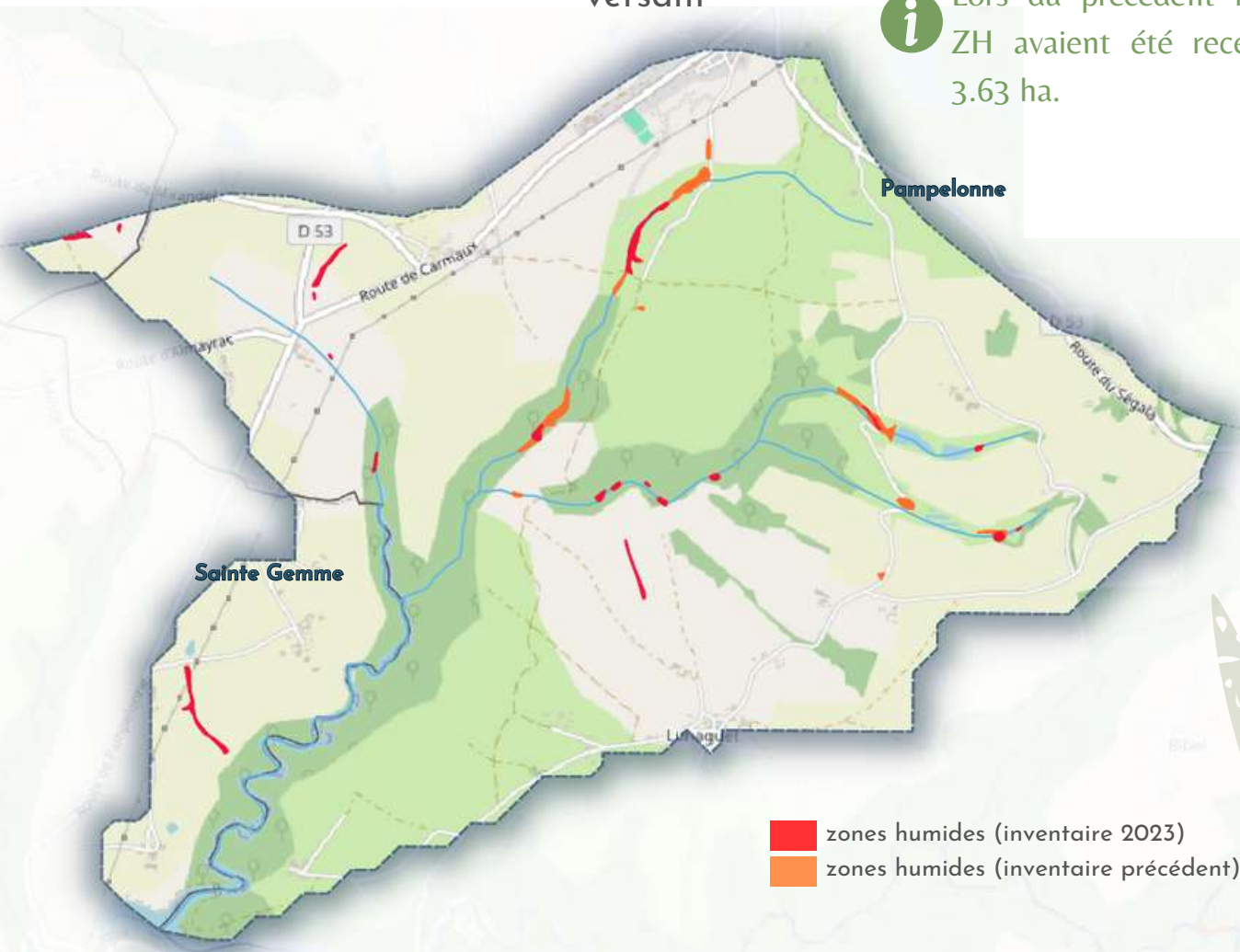
19 zones humides

3.2 ha au total

0.3% de la surface totale du bassin versant

Surface mini = 0.0211ha
Surface max = 0.71 ha
Surface moyenne = 0.17 ha

i Lors du précédent inventaire 9 ZH avaient été recensées pour 3.63 ha.



TYPOLOGIES DES ZONES HUMIDES RECENSEES

100% ZH de bas fonds en tête de bassin versant



ETAT DES ZONES HUMIDES

des 19 zones humides recensées en 2023 sur le bassin versant du Ségrassiès

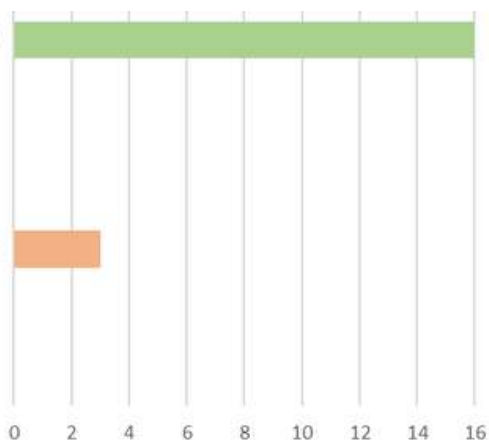


ETAT

HYDROLOGIQUE

Proche de l'équilibre naturel

Dégradé



Principales atteintes ...



ETAT

BIOLOGIQUE

58% des zones humides recensées en 2023 sur le bassin versant du Ségrassiès sont **non dégradées**

32% des zones humides recensées en 2023 sur le bassin versant du Ségrassiès sont **partiellement dégradées**

10% des zones humides recensées en 2023 sur le bassin versant du Ségrassiès sont **fortement dégradées**

Surpiétinement



Présence espèces envahissantes (bambou)

Inventaire des Zones Humides

Bassin Versant du Béjans

DONNEES DE L'INVENTAIRE

63 zones humides

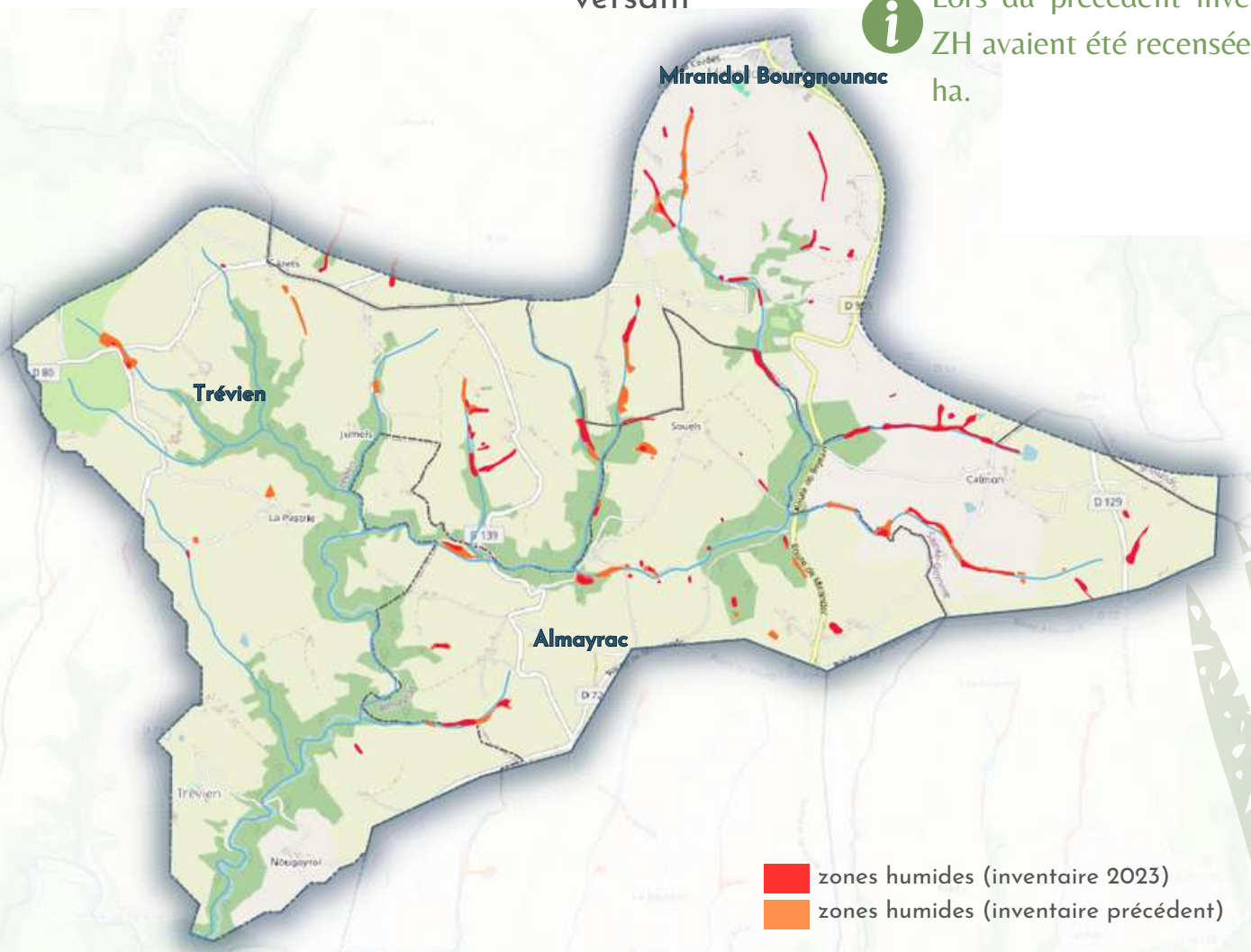
13.65 ha au total

→ **0.6%** de la surface totale du bassin versant

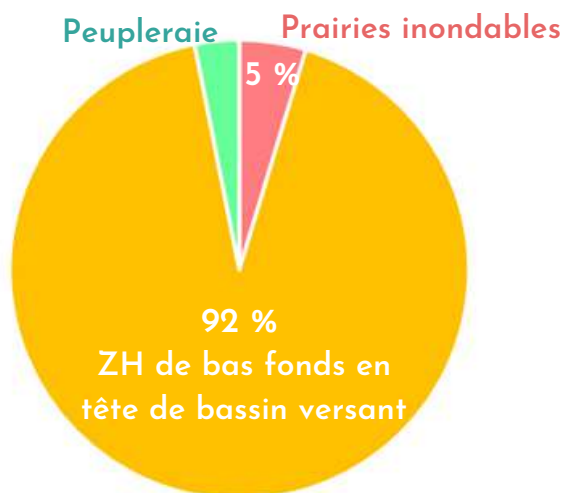
Surface mini = 0.016 ha
Surface max = 1.18 ha
Surface moyenne = 0.22 ha



Lors du précédent inventaire 25 ZH avaient été recensées pour 18 ha.



TYPLOGIES DES ZONES HUMIDES RECENSEES



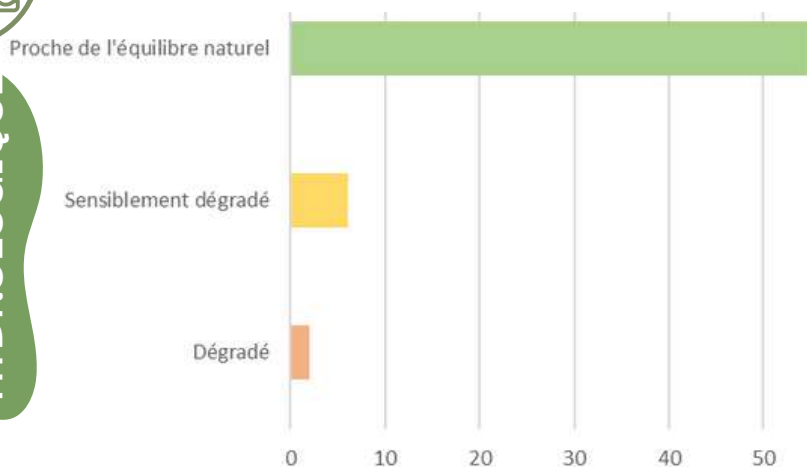
ETAT DES ZONES HUMIDES

des 63 zones humides recensées en 2023 sur le bassin versant du

Béjans



ETAT
HYDROLOGIQUE



Principales atteintes ...

Assèchement drainage
(fossés, drains enterrés)

ZH en partie busée



ETAT
BIOLOGIQUE

59% des zones humides recensées en 2023 sur le bassin versant du Béjans sont **non dégradées**

35% des zones humides recensées en 2023 sur le bassin versant du Béjans sont **partiellement dégradées**

6% des zones humides recensées en 2023 sur le bassin versant du Béjans sont **fortement dégradées**

Surpiétinement

Fermeture milieu

Inventaire des Zones Humides

Bassin Versant de l'Aurousse

DONNEES DE L'INVENTAIRE

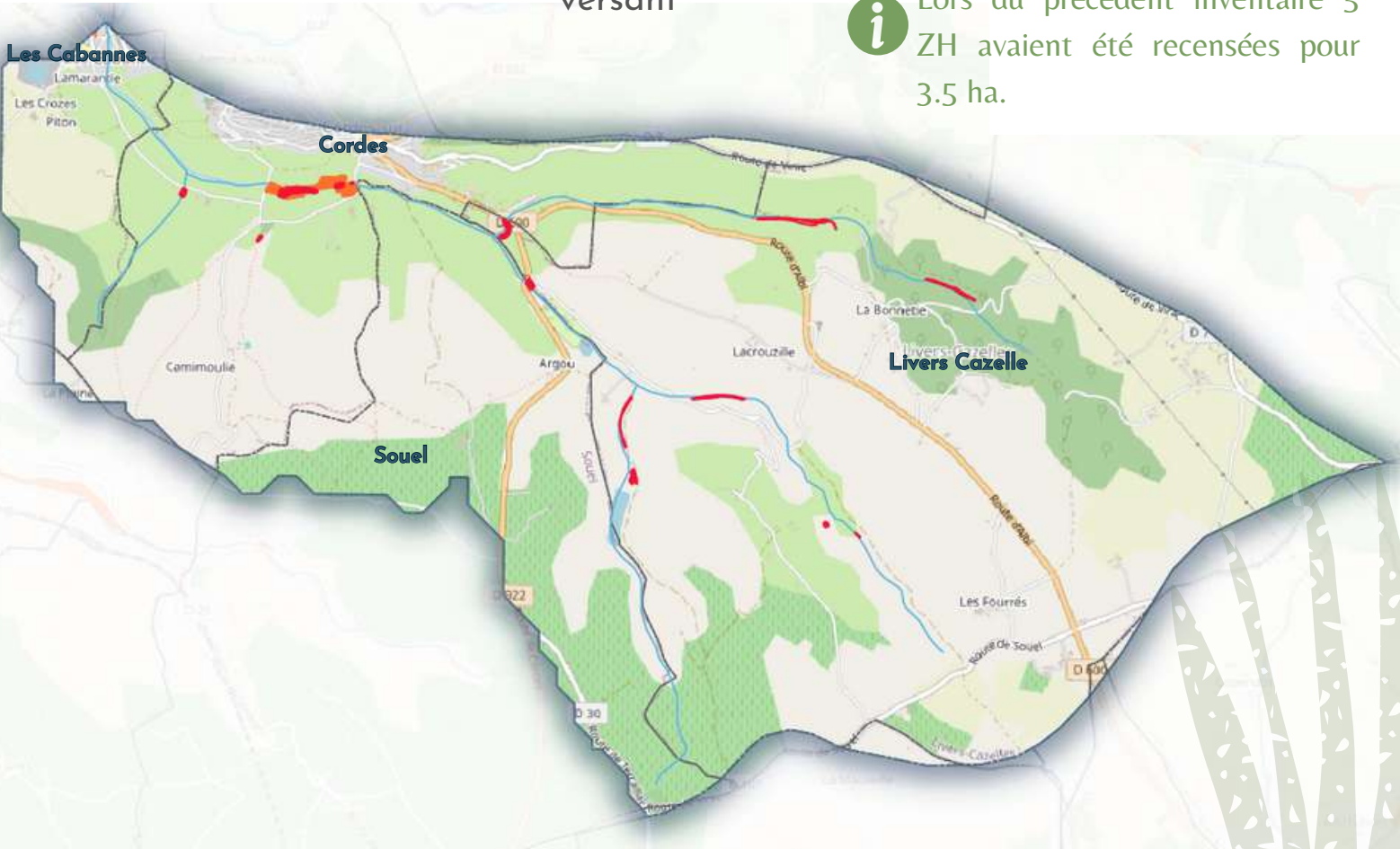
14 zones humides

4.65 ha au total

→ 0.26% de la surface totale du bassin versant

Surface mini = 0.04 ha
Surface max = 0.87 ha
Surface moyenne = 0.33 ha

i Lors du précédent inventaire 5 ZH avaient été recensées pour 3.5 ha.



■ zones humides (inventaire 2023)
■ zones humides (inventaire précédent)

TYPLOGIES DES ZONES HUMIDES RECENSEES

Roselières -
Cariçaies

27 %

67 %

ZH de bas fonds
en tête de bassin
versant

6 %

Peupleraie



ETAT DES ZONES HUMIDES

des 14 zones humides recensées en 2023 sur le bassin versant de
l'Aurousse



ETAT

HYDROLOGIQUE

100% des zones humides recensées en 2023
sur le bassin versant de l'Aurousse sont
**proche de l'équilibre
naturel**

Principales atteintes ...



ETAT

BIOLOGIQUE

64% des zones humides recensées en 2023 sur
le bassin versant de l'Aurousse sont **non
dégradées**

> Fermeture milieu

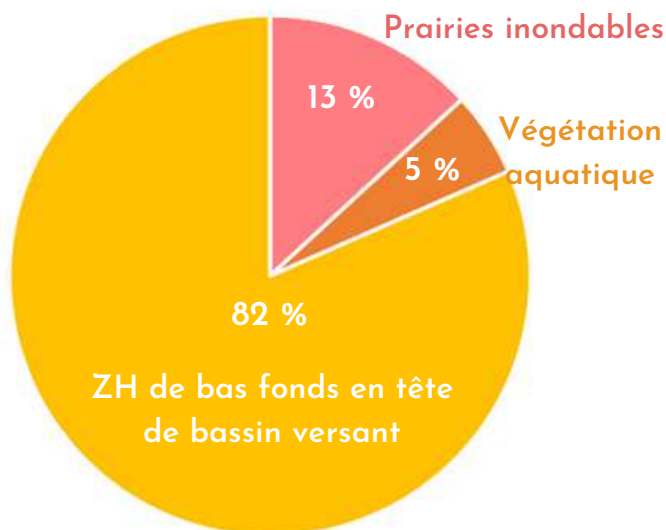
36% des zones humides recensées en 2023
sur le bassin versant de l'Aurousse sont
partiellement dégradées



documents réalisés dans le cadre
du contrat de rivière Cérrou Vère



TYPLOGIES DES ZONES HUMIDES RECENSEES



ETAT DES ZONES HUMIDES

des 35 zones humides recensées en 2023 sur le bassin versant du Cérou Amont



ETAT
HYDROLOGIQUE

100% des zones humides recensées en 2023 sur le bassin versant du Cérou Amont sont **proche de l'équilibre naturel**

Principales atteintes ...



ETAT
BIOLOGIQUE

74% des zones humides recensées en 2023 sur le bassin versant du Cérou Amont sont **non dégradées**

26% des zones humides recensées en 2023 sur le bassin versant du Cérou Amont sont **partiellement dégradées**

Piétinement

Enfrichement

Inventaire des Zones Humides

Bassin Versant du Farruel

DONNEES DE L'INVENTAIRE

34 zones humides



5.7 ha au total

→ 0.32% de la surface totale du bassin versant

Surface mini = 0.035 ha
Surface max = 0.76 ha
Surface moyenne = 0.16 ha

i Lors du précédent inventaire 11 ZH avaient été recensées pour 4.7 ha.



 zones humides (inventaire 2023)
 zones humides (inventaire précédent)

TYPOLOGIES DES ZONES HUMIDES RECENSEES

100% ZH de bas fonds en tête de bassin versant

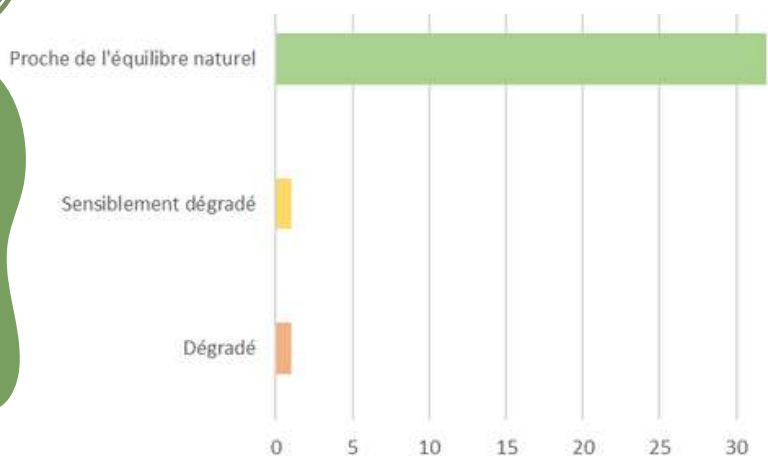


ETAT DES ZONES HUMIDES

des 34 zones humides recensées en 2023 sur le bassin versant du Farruel



ETAT
HYDROLOGIQUE



Principales atteintes ...



ETAT
BIOLOGIQUE

85% des zones humides recensées en 2023 sur le bassin versant du Farruel sont **non dégradées**

12% des zones humides recensées en 2023 sur le bassin versant du Farruel sont **partiellement dégradées**

3 % des zones humides recensées en 2023 sur le bassin versant du Farruel sont **fortement dégradées**

Piétinement
Enfrichement

Inventaire des Zones Humides

Bassin Versant du Boutescure

DONNEES DE L'INVENTAIRE

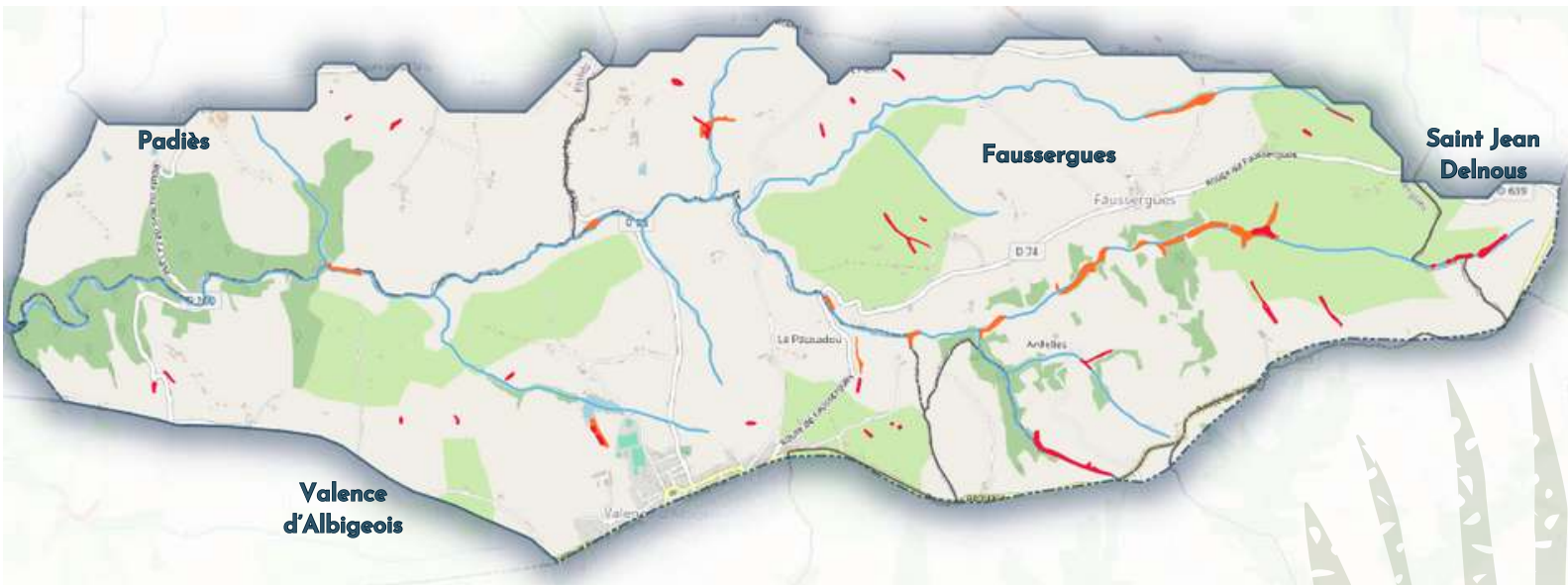
33 zones humides



6.9 ha au total

→ **0.31%** de la surface totale du bassin versant

Surface mini = 0.014 ha
Surface max = 1.27 ha
Surface moyenne = 0.2 ha

i Lors du précédent inventaire 9 ZH avaient été recensées pour 4.52 ha.



 zones humides (inventaire 2023)
 zones humides (inventaire précédent)

TYPOLOGIES DES ZONES HUMIDES RECENSEES

100% ZH de bas fonds en tête de bassin versant



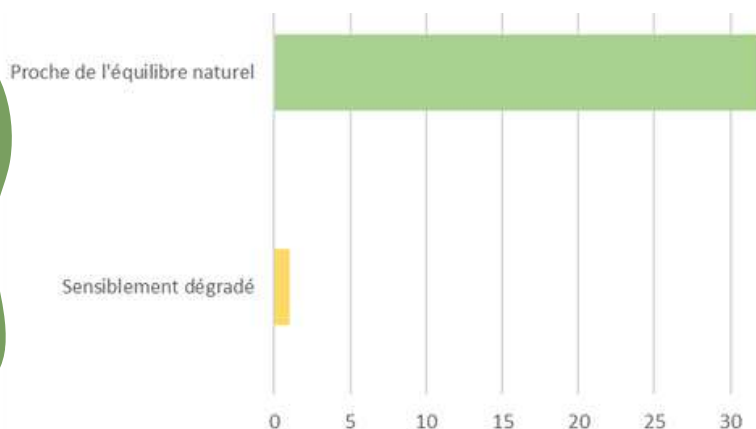
ETAT DES ZONES HUMIDES

des 33 zones humides recensées en 2023 sur le bassin versant du Boutescure



ETAT

HYDROLOGIQUE



Principales atteintes ...



ETAT

BIOLOGIQUE

76% des zones humides recensées en 2023 sur le bassin versant du Boutescure sont **non dégradées**

24% des zones humides recensées en 2023 sur le bassin versant du Boutescure sont **partiellement dégradées**

> Piétinement

Enfrichement