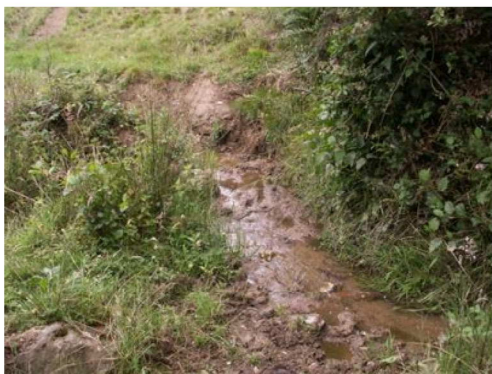


AMÉNAGEMENT DE POINTS PARTIR D'UN

D'ABREUVEMENT À COURS D'EAU

L'abreuvement direct des bêtes dans les cours d'eau n'est pas interdit. Cependant cette solution, souvent la plus facile et la moins onéreuse, est à l'origine de risques sanitaires pour les animaux (risque de contamination infectieuse ou parasitaire) et d'impacts sur l'environnement (contamination des eaux de surface par les déjections, phénomènes d'érosion, dégradation d'habitats naturels).



ZONES PIÉTINÉES

ZOOM SUR L'AMÉNAGEMENT LE PLUS UTILISÉ SUR LE TERRITOIRE LE BAC GRAVITAIRE

Il en existe plusieurs formats en fonction du type et du nombre d'animaux. Cet aménagement est adapté à des parcelles en pente (> à 1%). L'eau s'écoulera du point haut (ruisseau) vers un point bas (bac).



Bac gravitaire - commune de Moulaires

Retour d'expérience : un aménagement pérenne

Un agriculteur a réalisé une dalle en béton pour stabiliser les bacs. Autour des bacs, il a disposé une armature en fer récupérée (un cercle de roue d'une vieille charrette dont les dimensions correspondent à celles d'un bac de 600 L).

Toutes les prises d'eau pour l'abreuvement du bétail se font à partir du puits. Une vanne est amorcée au printemps.

Les + : facilite l'entretien / eau de qualité



QUELQUES RÈGLES À RESPECTER POUR UN AMÉNAGEMENT RÉUSSI :

Trouvez, si possible, un emplacement

- proche de l'ancien site d'abreuvement pour que les animaux s'habituent rapidement
- à moins de 200m de la zone de pâture la plus éloignée pour éviter un déplacement en groupe et la bousculade lors de l'accès à l'eau.
- proche d'une zone ombragée mais pas sur la zone ombragée pour que la zone de repos en période de forte chaleur soit différente de la zone d'abreuvement.
- plat et drainant pour que la zone ne soit pas boueuse
- à plus de 2 m du cours d'eau pour limiter l'arrivée des excréments au cours d'eau lors d'épisode pluvieux.

D'autres aménagements existent :



POMPE À PRAIRIE

peu chère et installation rapide

bien que les animaux s'habituent rapidement à ce type d'aménagements, les éleveurs du secteur ont rarement opté pour cet abreuvoir

"N'étant pas totalement convaincu par ce système, j'ai d'abord fait un test en installant quelques pompes à prairie mais en amenant la tonne en eau dans le champ au cas où. En fait les vaches se sont très vite habituées aux pompes, l'eau doit être plus fraîche."